

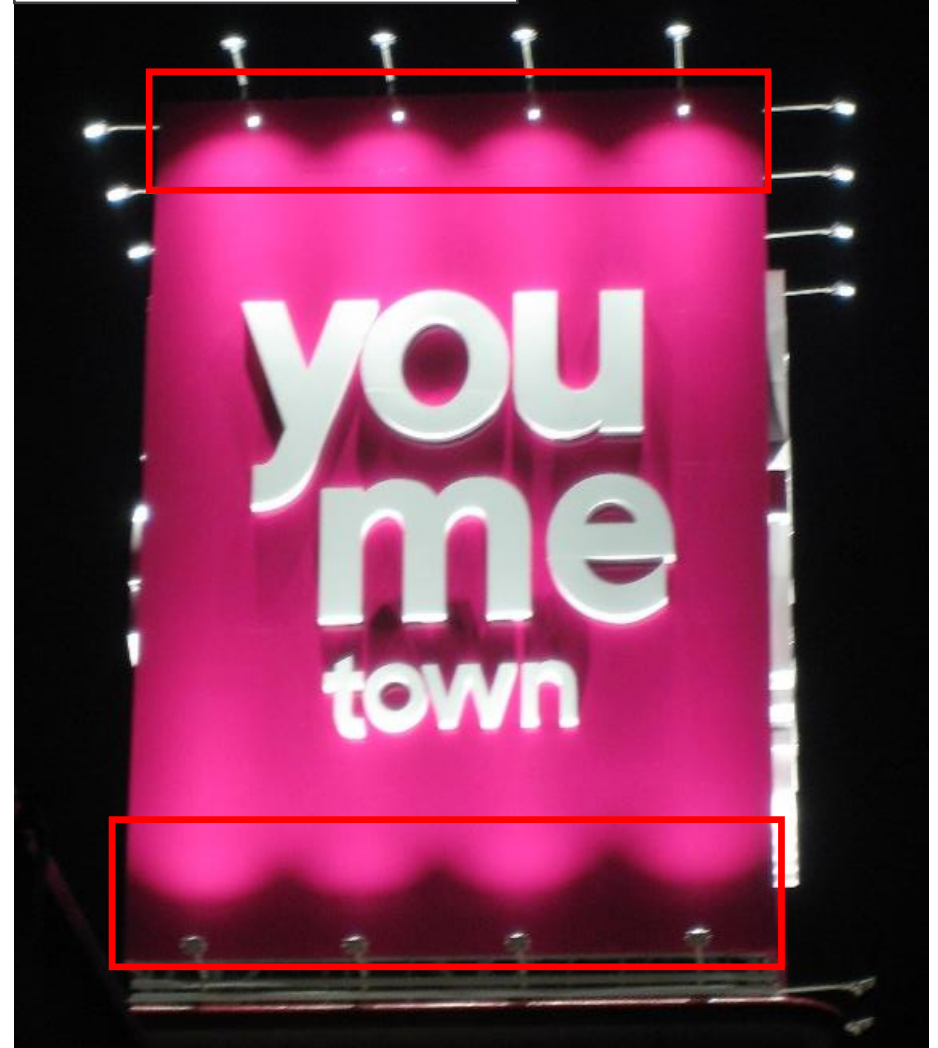
# 光電気LEDシステム製 LED照明の特性

# ゆめタウン様における他社提案との違い

弊社提案事例



他社提案事例



# ゆめタウン様における他社提案との違い

## 弊社提案事例



## 他社提案事例



使用照明：LEDワイドジャンボスクエアライト  
広角縦長配光(LED-W-48-LBA)

使用照明：I社製LED照明 100W

弊社	項目	他社
縦：6m 横：4m	照明範囲(1台分)	縦：6m 横：2m
16台 (1面あたり4台)	必要台数 50%down!	32台 (1面あたり8台)
1760W (1面あたり440W)	消費電力 45%down!	3200W (1面あたり800W)
88,704円	電気代金(年間) 45%down!	161,280円
2,700,000円	導入費用 32%down!	4,000,000円

# カーマホームセンター様における他社提案との違い

他社提案事例



弊社提案事例

スロット  
Za  
直

# カーマホームセンター様における他社提案との違い

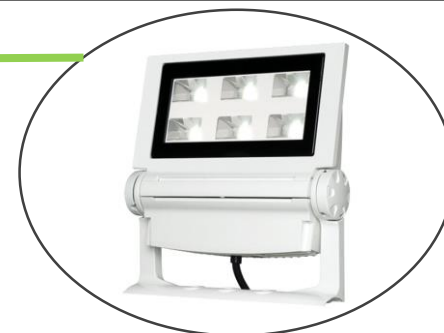
## 弊社提案事例



使用照明：LEDワイドジャンボスクエアライト  
広角超横長配光(LED-W-48-8A)



## 他社提案事例



使用照明：I社製LED照明 95W

弊社	項目	他社
縦：4.8m 横：3.7m	照明範囲(1台分)	縦：4.8m 横：1.4m
6台	必要台数 <b>63%down!</b>	16台
660W	消費電力 <b>57%down!</b>	1520W
33,264円	電気代金(年間) <b>57%down!</b>	76,608円
1,000,000円	導入費用 <b>50%down!</b>	2,000,000円

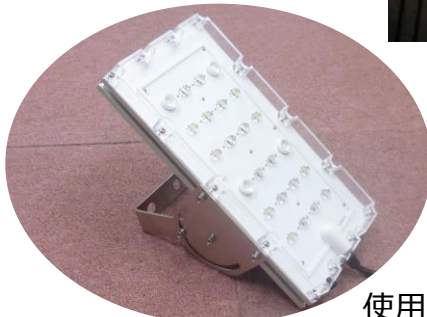
## 1台で出来る台数削減事例（横長看板）



もとは内照看板でしたがメンテナンス面やコスト面等から外照提案をさせていただきました。通常LED照明4灯で照明する程の大型看板ですが、1台で照明しています。また、お客様のご要望によりレンズの種類・配置を変更し看板サイズに適した配光で設計致しました。

使用照明：LEDメガオード180（177w）レンズ特型横長配光

# 1台で出来る台数削減事例（縦長看板）



弊社台数削減のご提案に関心を持っていただいたお客様から懸垂幕照明のオーダー頂きました。

こちらも通常であれば上下1台の計2台で照明するところ、**レンズの種類・配置を変更し**懸垂幕サイズに適した配光で設計し1台で照明しております。

使用照明：LEDメガオード110（111w）レンズ特型縦長配光

# 特許技術による光の画期的な拡散

設置台数削減・ムラのない照明はこの技術が支えている

特許 第4746152号 取得  
新拡散構造 看板

特許 第5425289号 取得  
新拡散構造 駐車場・室内等

2種類以上の特殊レンズを数種類組み合わせることで近い面への明るさを抑え、遠い面へ光のピークを制御することで効率よくムラのない照明方法を実現しました。

## レンズの配置



レンズの種類と数

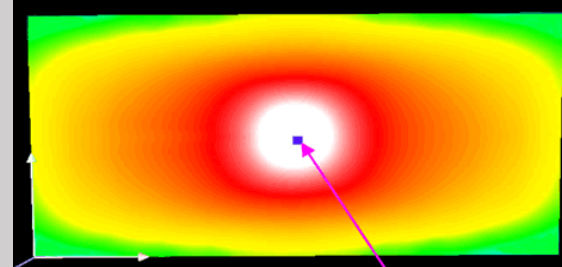
● 8個 ● 4個 ■ 8個 ■ 4個

※役割の違う複数のレンズを選定し設計を行っております。



## 配光イメージ

弊社照明

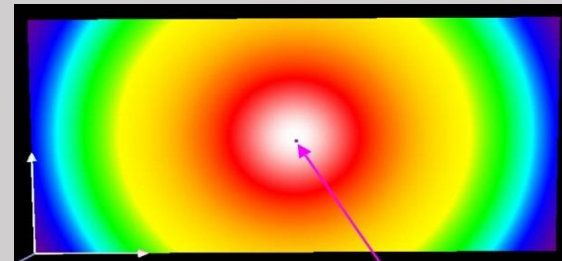


光の中心

1台で中心も外側も明るく、全体を均一に照明出来る。  
※明るい部分（赤、黄、緑）が楕円形に広がり全体を均一に照射している。  
また、下の他社と違い、最も暗い青色部分がない。

明るさ：白>赤>黄>緑>青

他社照明



光の中心

中心から外側に行くにつれ円状に暗くなり、中心と外側で明るさのムラが出来てしまう。

複数台設置する場合、台数の設置が必要になる。

明るさ：白>赤>黄>緑>青



# 弊社看板照明の特長

## ①なぜ少ない台数で提案できるのか？

看板内へ有効に光が広がる光学設計を行い、**漏れ光を軽減し、効率のよい配光を実現**することで台数の削減が実現できます。広がり方の異なる**2種類以上のレンズを使用する事(特許取得)**でムラやハレーション(文字の白飛び)が少なく、質の高い(綺麗な)照明を提供できます。

## ②使用電気料金に大きく差がつく

他社製品と**消費電力が変わらず設置台数の削減を行う**ため、電気料金の削減ができます。また、設置台数削減はイニシャルコストの削減にもつながります。

## ③メンテナンスコストに差がつく

外照式の照明は内照式に比べ熱がこもりにくい為、寿命が長くなりコスト削減につながります。また、弊社製品はLED・電源共に**十分なマージンを持たせた設計**で且つ、放熱性を上げる工夫により寿命を長くしております。

## ④技術や製品の特長 (安心のポイント)

LED照明、電源装置双方が**メイドインジャパン**にこだわった**純国産**です。また、弊社は「ものづくり」の出来るメーカーですので、製品保証が終了した後の不具合の際は**修理対応も可能**です。

# 特性を活かした施工事例



-30℃の冷凍倉庫 屋内照明



自衛隊美保基地様 ソーラー照明



沖縄県リゾートホテル様 水中照明



ガソリンスタンドキャノピー照明



テニスコート照明



自動車学校 教習コース照明

# フルカラー演出照明施工事例



大山寺



松江城



水中照明 フルカラー



教会の照明



日御碕灯台



水槽の照明